

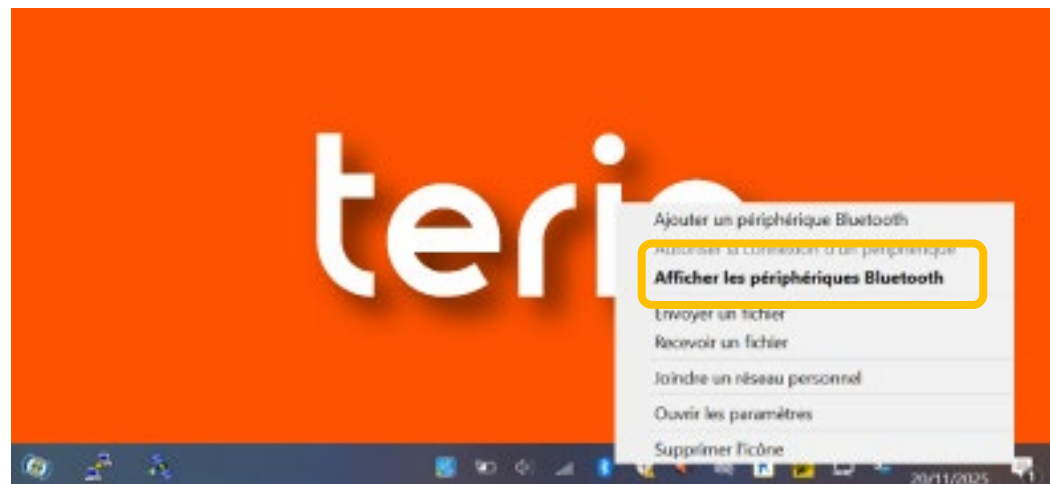
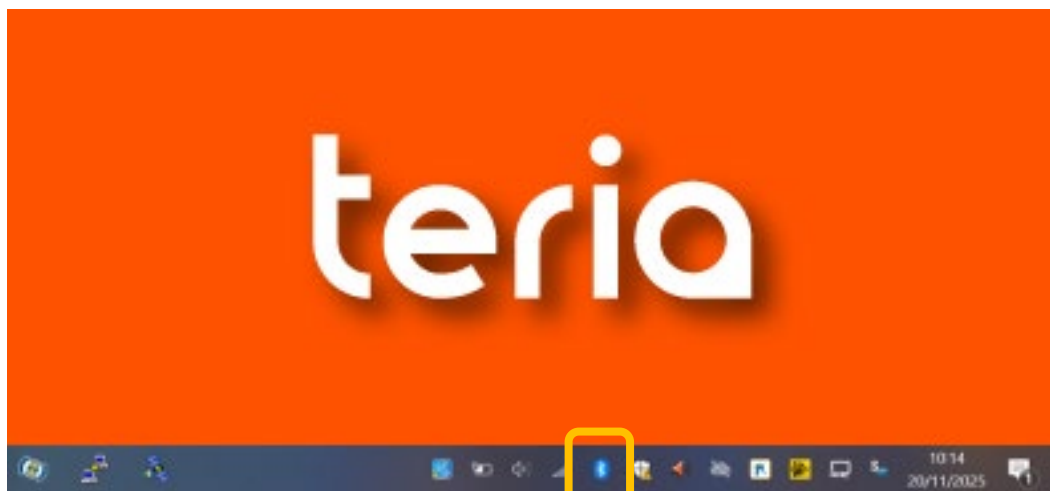
teria

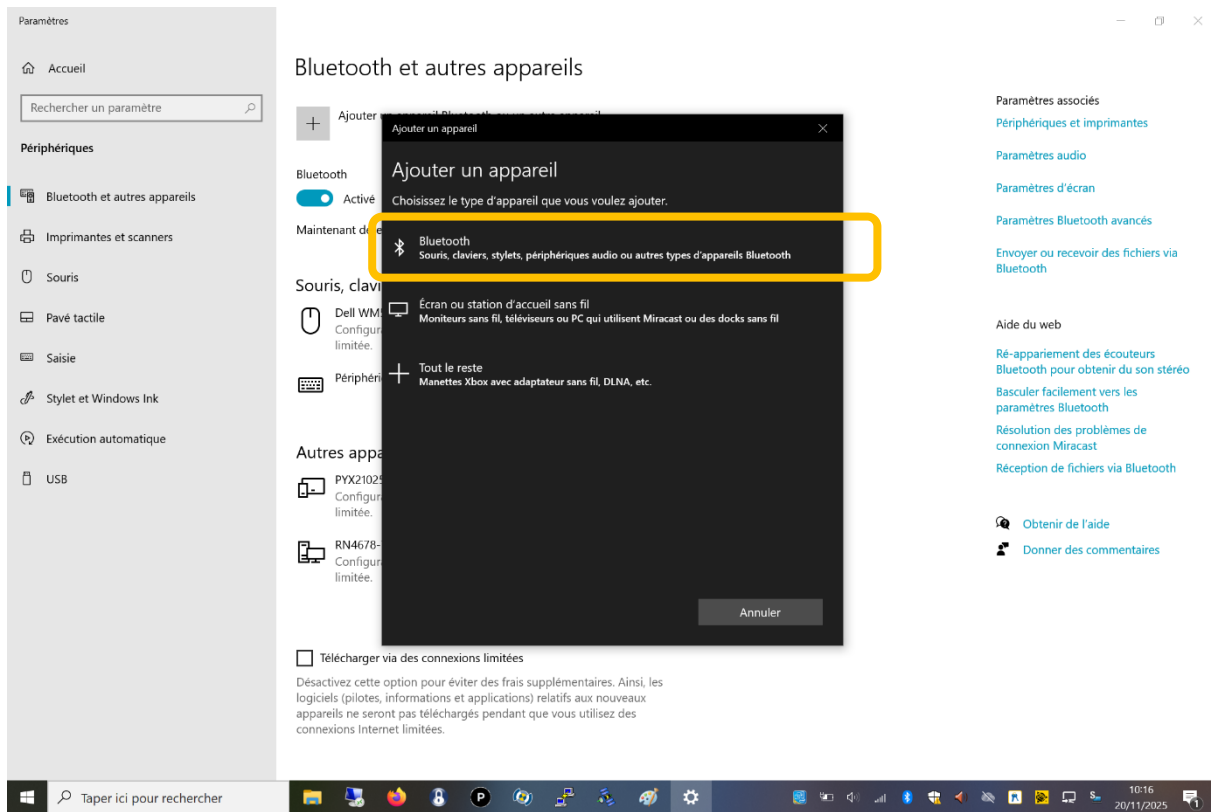
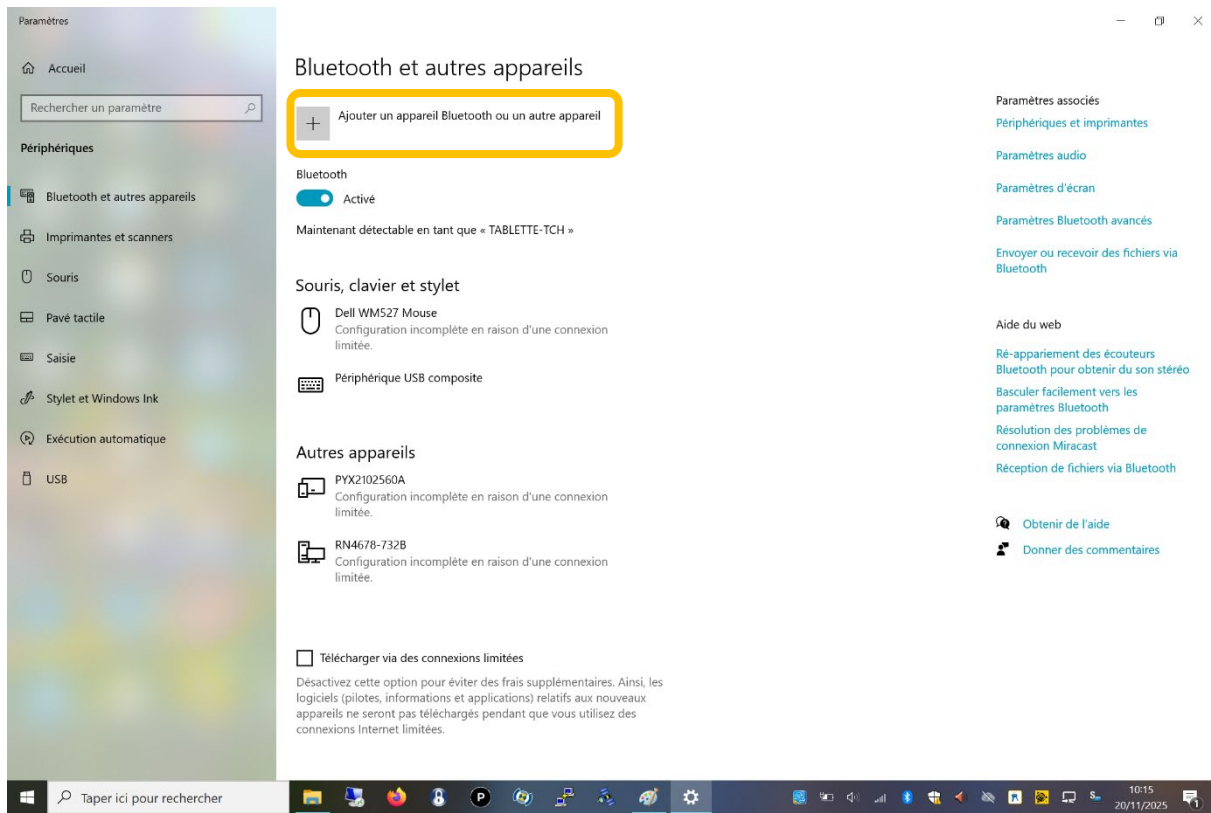
Configuration du PYX
avec Land2Map
Version 2026B
Profil « mobile GNSS TERIA PYX »

Étapes pas à pas

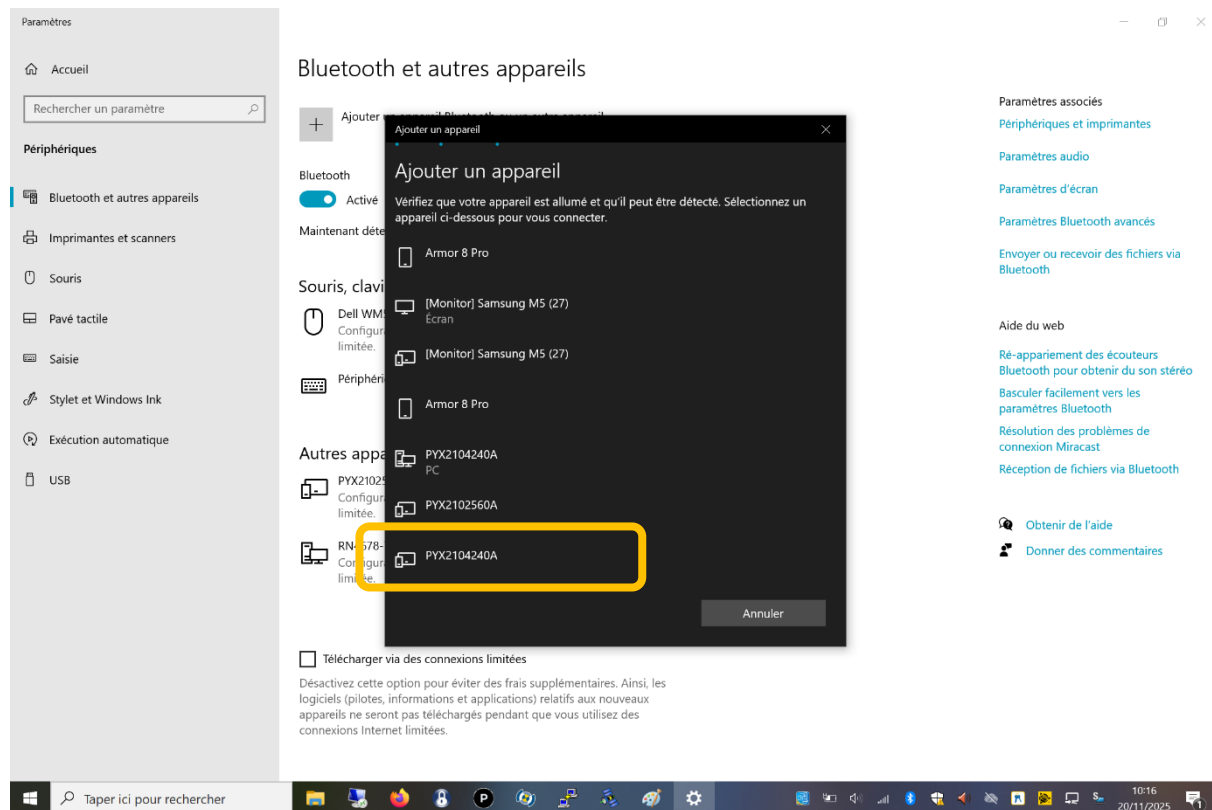
I. Appairage en bluetooth du PYX à la tablette Windows

Se rendre dans les paramètres Bluetooth de la tablette

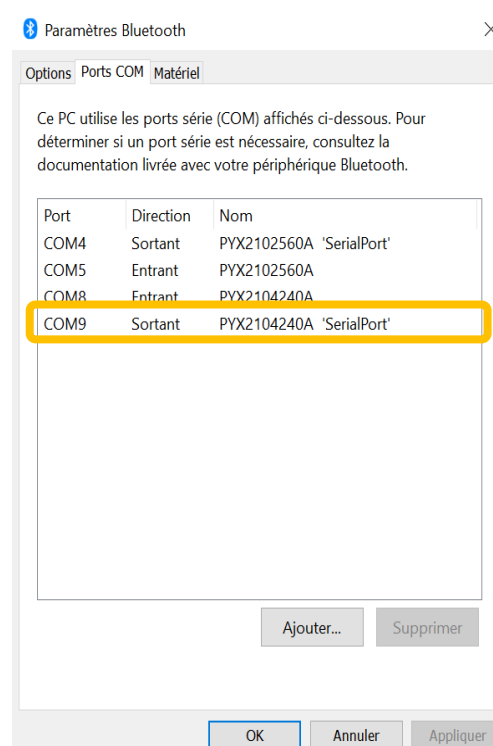
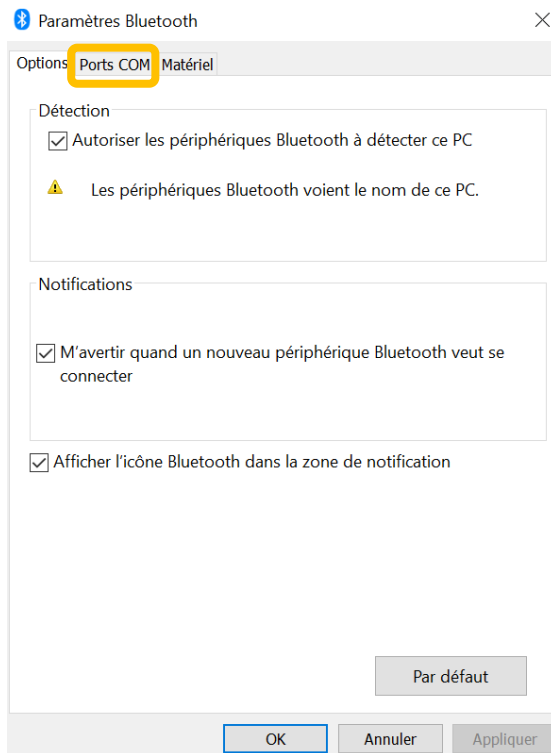
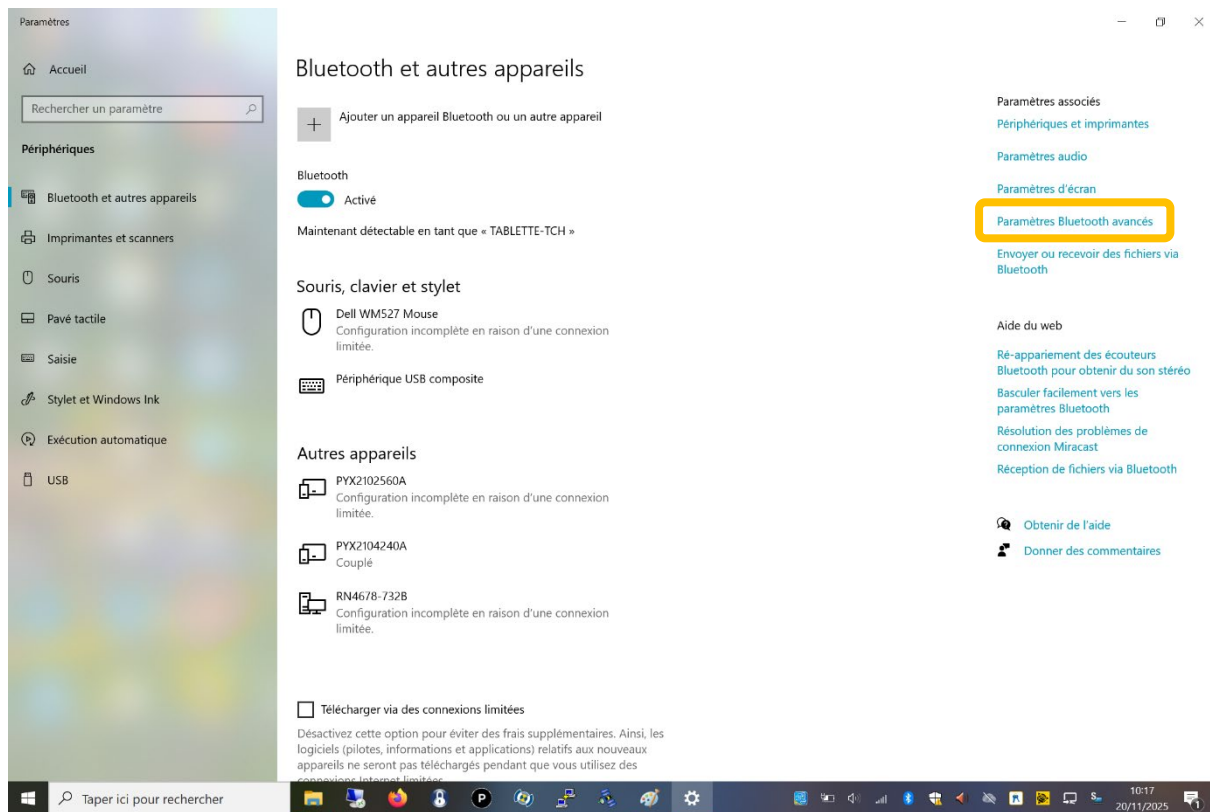




2 profils Bluetooth sont affichés pour le numéro de série de votre PYX, apparez-vous avec **le profil qui n'est pas le profil PC de votre PYX**. Habituellement, il s'agit du profil situé le plus en haut de l'écran. Dans notre exemple, il s'agit du profil le plus **en bas de l'écran**.



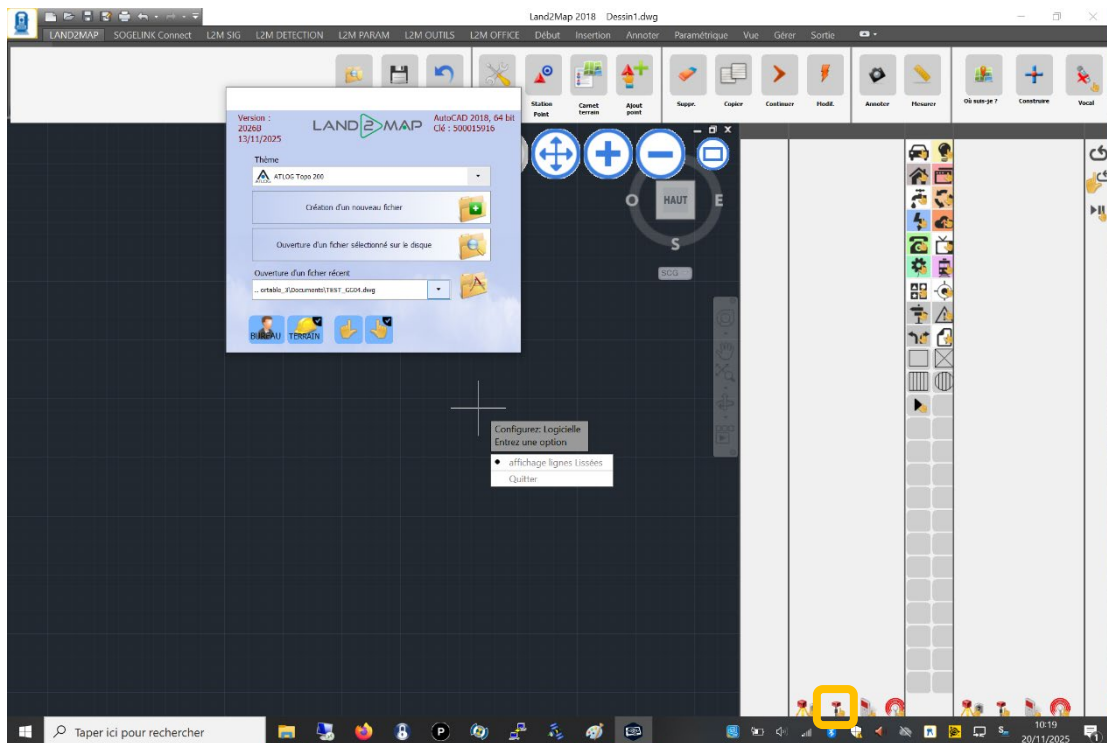
II. Récupération du port COM sur lequel est appairé votre PYX



Le port COM qui nous intéresse et qu'il faudra considérer ensuite dans Land2Map est le port COM « Sortant » de votre PYX « SerialPort ». Gardez-le en mémoire car il faudra par la suite le sélectionner dans Land2Map.

III. Appairage de votre PYX à Land2Map

Lancez Land2Map depuis le bureau de votre tablette



Sélectionnez la gestion des profils GNSS en cliquant sur le bouton en bas à droite de votre Land2Map (voir ci-dessus).

La fenêtre **Paramétrage GPS** s'ouvre. Configurez en choisissant le profil « **GPS Teria PYX** » dans le premier menu déroulant. Configurez le port COM en sélectionnant le port COM de sortie que vous avez lu précédemment dans les paramètres Windows de votre tablette.

Enfin connectez-vous au profil avec le bouton de connexion (voir capture ci-dessous à droite).

Paramétrage GPS

Paramétrage GPS

teria GPS Teria PYX

Port : COM9

Vitesse : 115200

Parité : Aucune

Bits de données : 8

Bits de stop : 1

Précisions minimales :		Critère	Valeur
	HDOP		2.00

Nombre de mesures des points de détail : 1

Nombre de mesures pour les références : 1

Qualité GPS minimum : RTK

Nb satellites minimum : 6

Constante de décalage de phase (cm) : 0.0

Générer un fichier trace

Paramétrage GPS

Connexion au GPS

teria GPS Teria PYX

Port : COM9

Vitesse : 115200

Parité : Aucune

Bits de données : 8

Bits de stop : 1

Précisions minimales :		Critère	Valeur
	HDOP		2.00

Nombre de mesures des points de détail : 1

Nombre de mesures pour les références : 1

Qualité GPS minimum : RTK

Nb satellites minimum : 6

Constante de décalage de phase (cm) : 0.0

Générer un fichier trace

Une fenêtre de configuration au serveur TERIA s'ouvre alors. Configurez tel qu'indiqué ci-dessous en renseignant votre identifiant NTRIP et votre mot de passe NTRIP associé :

Connexion NTRIP

Configuration : Défaut

Paramètres serveur NTRIP

Adresse : 78.24.131.136

Port : 2101

Identifiant : L2M2025

Mot de passe : [masked]

Point de montage : PR532

Type de réseau : VRS

Format de données : RTCM 3.0

Paramètres carte SIM

APN : m2minternet

Code PIN : 0000

Identifiant : [empty]

Mot de passe : [empty]

Validez. Votre connexion au serveur TERIA avec votre mobile GNSS PYX est établie.

Vous obtenez la qualité fixe avec votre mobile GNSS PYX!

